

属具 安全使用属具



MANITOU
GROUP

安全



为了最大程度确保安全，
请使用经曼尼通认可的属具。



检查货叉/属具处于锁止状态。



确保机器和属具/货叉之间的
正确匹配。



属具不得作设计意图外他用。



检查工作环境并确保工作人员在场。



根据对所载物料的
视野情况适时调整操作。



行驶时保持货叉处于低位。



禁止将货叉间距调节器当夹具使用。



切勿尝试修改属具的安全系统。



请勿超过属具载荷使用

悬浮负载



检查属具的电缆/皮带/吊索状况，并在必要时进行更换。



调整操作和速度以避免负载失衡。



切勿在货叉上悬挂大袋物料，请选用合适的属具。



合理利用悬浮负载模式。



不得使用货叉架上“孔隙”的作为起重吊孔。

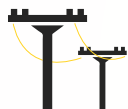
人员举升



使用高空作业平台时，请标记工作区域。



使用高空作业平台时，应配备安全带和安全帽。



在高空作业时，请远离电源线。



人员升降请使用高空作业平台（仅适用于配备人员升降装置的机器）。



使用高空作业平台时，请勿探身。



请勿用铲斗来举升人员。

维护



请记得给属具加润滑油。